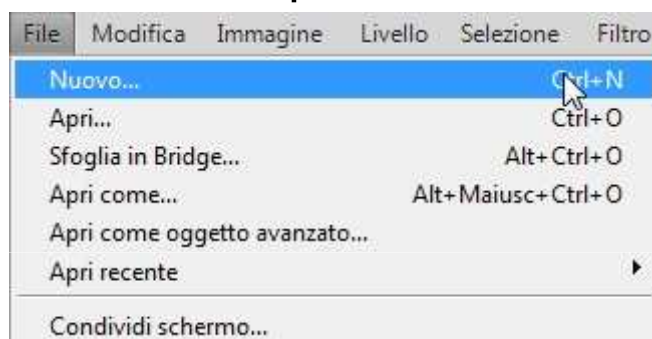


ADOBE PHOTOSHOP CS4

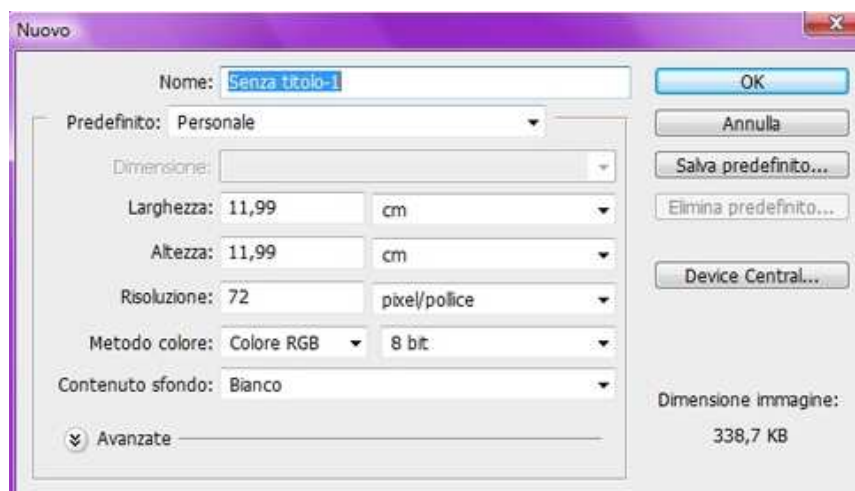
Lezione 02 Apertura e gestione delle immagini

Creare un'immagine

Per creare una nuova immagine in Photoshop andiamo nel menu **File > Nuovo** oppure premiamo i tasti di scelta rapida **Ctrl+N**:



Si aprirà una nuova finestra nella quale possiamo settare le opzioni del nuovo documento



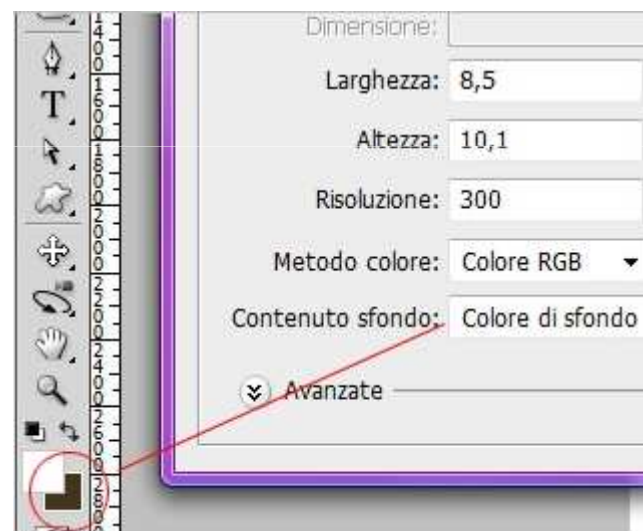
Creare un'immagine

Nel campo **Nome** inseriamo il nome che vogliamo dare alla nostra immagine.

Il menu a tendina **Predefinito** ci permette di scegliere le dimensioni del documento. Nel caso volessimo delle dimensioni personalizzate sarà sufficiente inserire nei campi **Larghezza** e **Lunghezza** il valore appropriato. Possiamo decidere l'unità di misura scegliendo dal menu a tendina quelle che fanno al caso nostro.

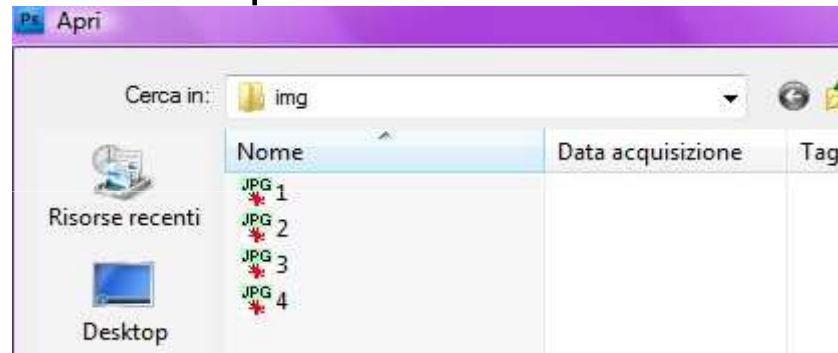
Inseriamo la **risoluzione** e il **metodo di colore** del documento e decidiamo infine, dal menu a tendina, il contenuto dello **sfondo** (bianco, trasparente oppure il colore di sfondo che vediamo impostato sulla barra degli strumenti).

Nel caso in cui avessimo la necessità di creare nuovi documenti con le medesime impostazioni clicchiamo il pulsante **Salva predefinito**. Richiameremo questa impostazione quando creeremo un nuovo documento e sceglieremo il modello di documento dal menu a tendina **Predefinito**.



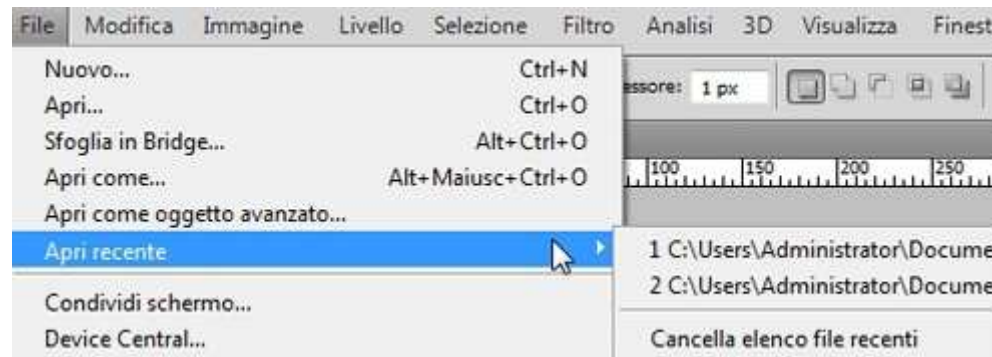
Aprire un file

Per aprire un file andiamo nel menu **File > Apri** oppure premiamo la combinazione di tasti **Ctrl+O**. Si aprirà la consueta finestra che ci permetterà di trovare il file sul nostro computer



Una volta trovato clicchiamo due volte sul file per aprirlo.

Per aprire un file usato recentemente andiamo nel menu **File > Apri recente**

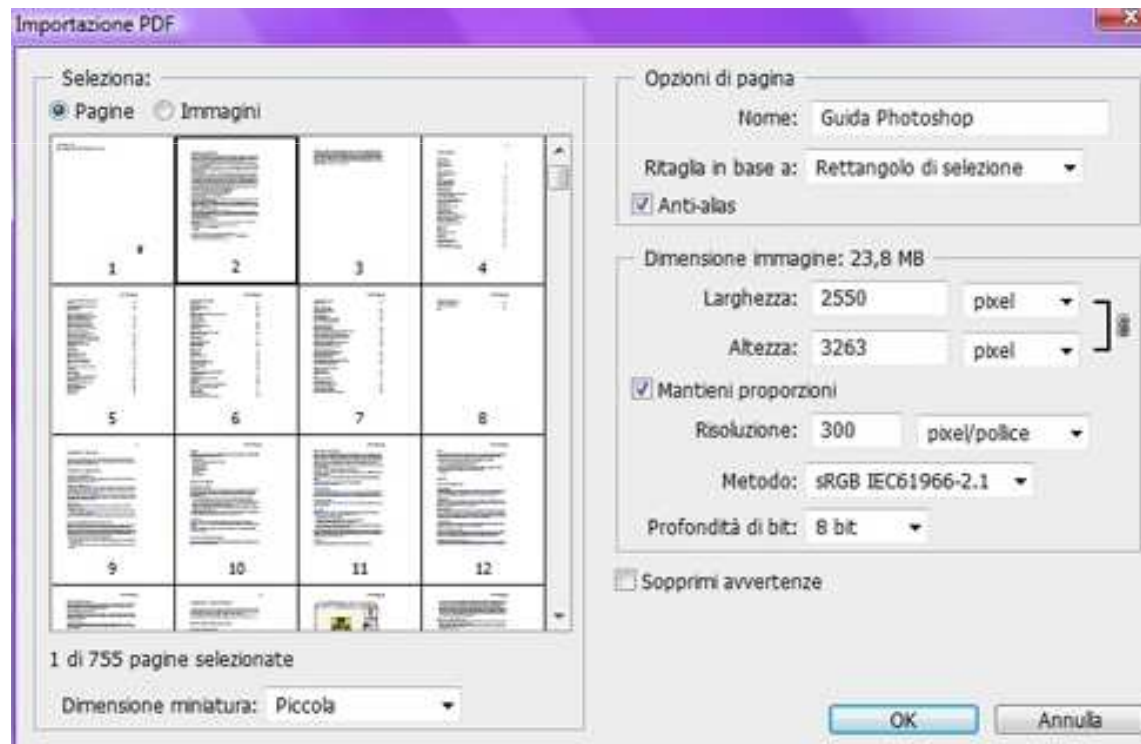


Aprire file PDF

Con **Photoshop** è possibile aprire file in formato .pdf.

Andiamo su **File > Apri** e cerchiamo il file PDF da aprire, clicchiamo **OK**.

Si aprirà una nuova finestra



Aprire file PDF

Scegliamo quali elementi impostare, se le **pagine** intere o le **immagini**. Clicchiamo sulle miniature che vogliamo aprire. Se vogliamo selezionare più di una pagina clicchiamo tenendo premuto il tasto **Maiusc**.

Inseriamo il nome del documento, scegliamo il tipo di ritaglio dal menu a tendina; **Rettangolo di selezione**, ad esempio, ritaglierà in base al rettangolo più piccolo che racchiude tutto il testo e la grafica della pagina. Questa opzione eliminerà lo spazio bianco esterno ed eventuali elementi oltre il limite di rifilo.

Inseriamo le dimensioni la risoluzione e il metodo di colore per il nuovo documento. Spuntiamo l'opzione **Sopprimi avvertenze** per non vedere apparire gli avvisi relativi al profilo di colore. Una volta settate le impostazioni clicchiamo su **OK**.

Inserire un'immagine esterna

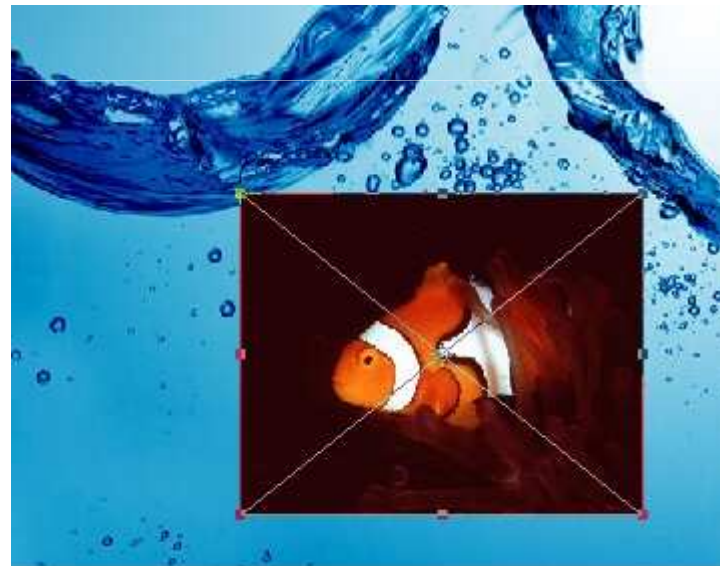
In Photoshop è possibile inserire un file all'interno del nostro documento come oggetto avanzato, quindi trasformabile senza che esso perda qualità. Per far ciò andiamo nel menu **File > Inserisci**



Inserire un'immagine esterna

Cerchiamo ora il file tra le cartelle del computer e, una volta trovato, clicchiamo su **OK**.

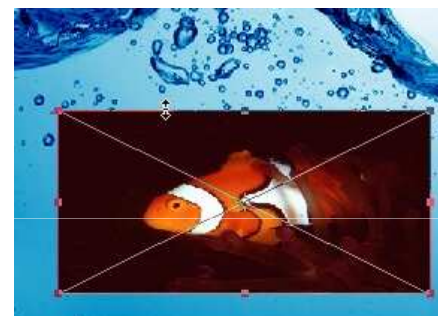
La nuova immagine verrà inserita all'interno di quella esistente e le verrà applicato un rettangolo di selezione



Inserire un'immagine esterna

Questo ci permetterà di ruotarla, scalarla e trasformarla a nostro piacimento.

Spostiamoci col cursore sopra le maniglie al centro e ai vertici del rettangolo se vogliamo modificarne altezza o lunghezza



Nel caso volessimo ruotare l'immagine inserita spostiamo il cursore fuori dal rettangolo di selezioni e ruotiamo l'immagine

Una volta terminato il processo di trasformazione premiamo **OK**.

